

L

S

PENTHOUSE

COLLECTION

2

C



UN MONDE DE LUXE

Combinant une vue incomparable
avec le plus haut niveau de
design, la Collection Penthouse
du Laurent & Clark incarne
l'art de vivre.

A WORLD OF LUXURY

Combining incomparable views with
the highest standard of luxury
design, the Laurent & Clark's
Penthouse Collection embodies
fine living.

La lumière et l'espace ont été méticuleusement réfléchis par les architectes afin d'offrir le meilleur de ces prestigieux penthouses, avec parfois des balcons ou des terrasses sur le toit offrant une vue magnifique sur le quartier des spectacles, le mont Royal et le centre-ville.

Light and space have been meticulously considered to make the most of these penthouses, with balconies or rooftop terraces offering beautiful views of the Quartier des spectacles, Mount-Royal and downtown Montreal.



Image à titre indicatif seulement / Image for illustrative purpose only



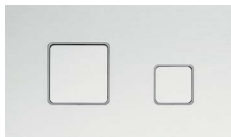
LE LUXE PERSONNALISÉ

Personnalisation de votre
penthouse par un designer
d'expérience.

A WORLD OF LUXURY

Customization of
your penthouse by an
experienced designer.





SALLE DE BAIN LUXUEUSE

Robinetterie haut de gamme signée Fantini Rubinetti

Douche avec deux têtes de pluie

Baignoire autoportante dans la salle de bain des maîtres

Base de douche Silestone en quartz

Toilette murale signée Philippe Starck

Plancher chauffant dans chaque salle de bain

LUXURY BATHROOM

Exclusive suites with Fantini Rubinetti premium fixture

Modern twin rain shower

Freestanding bath in masterensuites

Silestone quartz shower base

Wall-mounted toilet by Starck

Heated floor in every bathroom



Images à titre indicatif seulement / Images for illustrative purpose only

CUISINE CONTEMPORAINE HAUT DE GAMME

Armoires de cuisine haut de gamme

Électroménagers Miele intégrés

Comptoir de quartz

Robinet Zucchetti

Évier de grande taille en acier inoxydable

Revêtement de sol premium



HIGH QUALITY CONTEMPORARY KITCHEN

Premium kitchen finishes

High-end integrated Miele appliances

Quartz countertop

High quality Zucchetti faucet

Undermounted large stainless steel sink

Premium flooring

Images à titre indicatif seulement / Images for illustrative purpose only

VIVRE AU SOMMET

Jusqu'à 16 pieds de hauteur de plafond

Système domotique intelligent

Fenestration pleine hauteur

Revêtement en bois à âme pleine

Foyer au gaz pour certaines unités

Chauffage et climatisation multizones
selon les configurations

Terrasse privée pour certaines unités



Images à titre indicatif seulement / Images for illustrative purpose only

LIVE AT THE TOP

Ceilings up to 16 feet

Smart home automation system

Floor to ceiling glazing

Solid core wood door

Gas fireplace for certain units

Multi-zone heating and cooling system
according to configurations

Private rooftop terrace for certain units

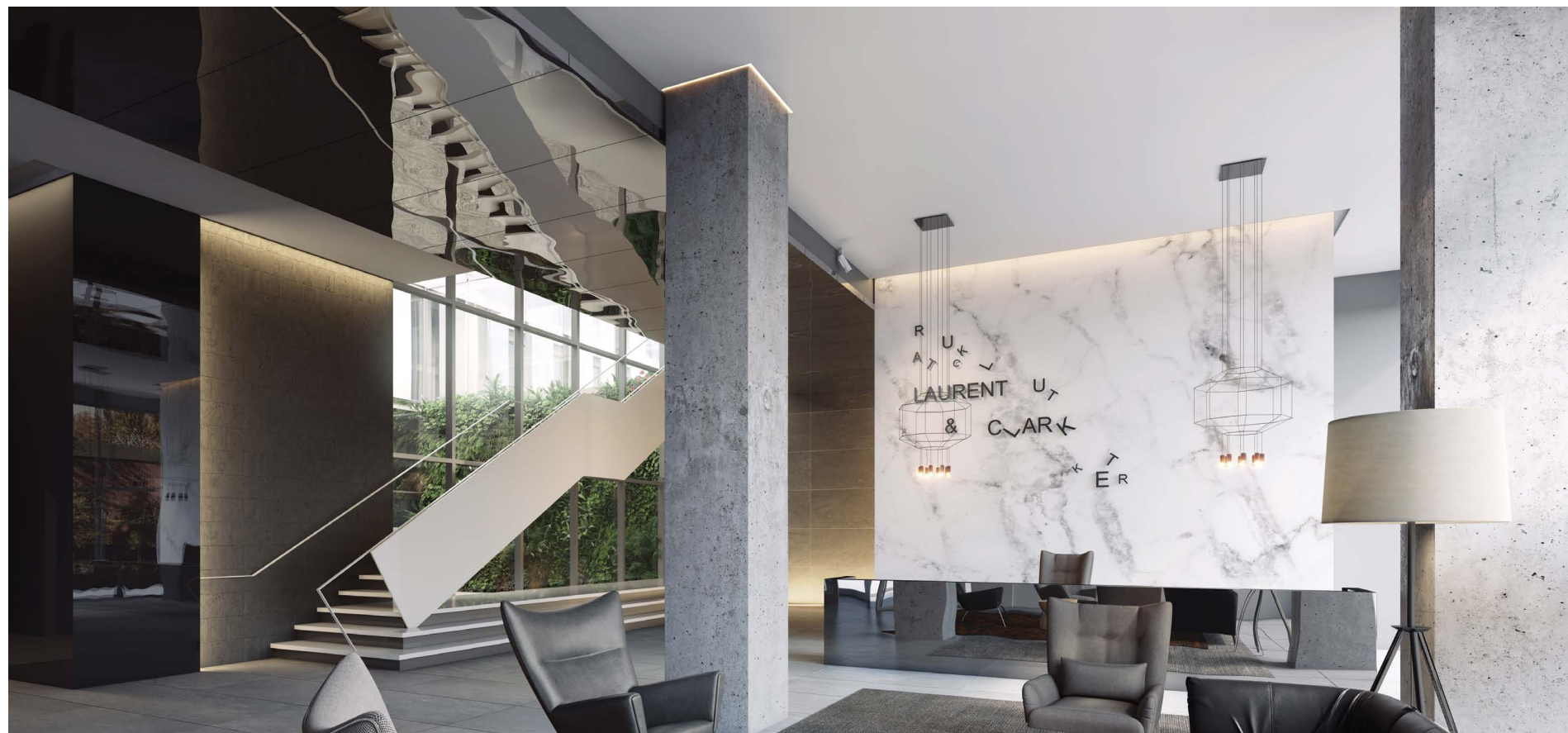
SERVICE DE CONCIERGERIE

Le Laurent & Clark comprend un service de conciergerie et de sécurité complet. Le concierge répondra à vos besoins de toute sorte, allant de la réservation de taxi et de billets pour l'OSM, à la gestion de vos livraisons à domiciles.

Le Laurent & Clark bénéficie d'un service de sécurité 24 heures ainsi qu'un garage souterrain sécurisé.

CONCIERGE SERVICE

The Laurent & Clark includes a full concierge and security service. The concierge will cater to your needs from booking taxi services, OSM tickets, managing your home deliveries and assisting with maintenance queries. The development will also benefit from a 24 hour camera monitoring and security service with secure underground car parking.



Images à titre indicatif seulement / Images for illustrative purpose only

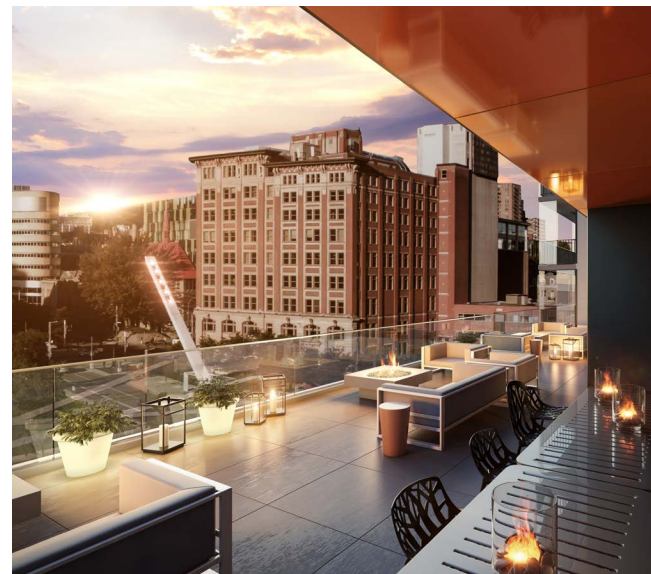


COMMONS SPACES

With its lounge, fitness centre, spa, terrace and more, Laurent & Clark and its comfortable and pleasant common spaces offer a contemporary lifestyle in the heart of Montréal.

ESPACES COMMUNS

Chalet urbain, centre sportif, spa, terrasse avec vue sur le parterre, le Laurent & Clark propose un mode de vie exceptionnel au coeur de la ville de Montréal.



Images à titre indicatif seulement / Images for illustrative purpose only



Images à titre indicatif seulement / Images for illustrative purpose only

SPÉCIFICATIONS

Architecture par MSDL Architectes, firme montréalaise de réputation mondiale, la phase 2 du Laurent & Clark est une tour de verre architecturale de 26 étages avec vue inégalée sur la ville. Penthouses avec plafond allant jusqu'à 16 pieds de hauteur, revêtement de sol premium, matériaux haut de gamme, électroménagers inclus. Les espaces de vie; centre sportif, spa scandinave, lounge, terrasse et hall d'entrée avec portier.

DÉPÔTS

- 10% - contrat préliminaire
- 10% - début de la construction
- Acheteurs internationaux, 35% de mise de fonds requise

ADDITIONNEL

- Espace de stationnement à partir de 60 000\$ + tx
- Espace de rangement béton à partir de 7 500\$ + tx
- Espace de rangement grillagé à 3 000\$ + tx
- Espace vélo à partir de 1 500\$ + tx

FRAIS ET TAXES

- Le budget estimé est approximativement de 0,41\$ par pied carré, par mois
- Taxes municipales: 0,7956\$ / 100\$ d'évaluation
- Taxes scolaires: 0,15035\$ / 100\$ d'évaluation
- Frais de stationnement: 50\$ / mois

OCCUPATION PRÉVUE

- À compter de l'hiver 2022

*Sujet à changement sans préavis

Designed by internationally renowned MSDL Architects. Phase 2 of Laurent & Clark is a 26-storey modern glass tower with an unobstructed view of the city. Penthouses with ceilings up to 16 feet, premium flooring, high quality materials, appliances included. Lifestyle amenities: gym, Scandinavian spa, lounge, terrace and lobby with doorman.

DEPOSITS

- 10% - preliminary contract
- 10% - beginning of construction
- For international buyers, 35% down payment is required

ADDITIONAL

- Interior parking space starting at \$60,000 + tx
- Concrete storage space starting at \$7,500 + tx
- Metal grating storage starting at \$3,000 + tx
- Bicycle storage starting at \$1,500 + tx

FEES AND TAXES

- The estimated approximate budget is \$0,41 per square foot, per month
- Municipal taxes \$0.7956 / \$100 of evaluation
- School taxes: \$0.15035/ \$100 of evaluation
- Parking fees: \$50 / month

PROJECTED OCCUPANCY

- Starting in Winter 2022

*Subject to change without notice

PH23.6

1092 PC/SF

2 CH/BDR

Le PH.23.6 est une magnifique unité de coins offrant une vue dégagée vers l'est de la ville. De votre chambre, vous pourrez profiter des levés du soleil pour un réveil doux et naturel. Cuisinez et dégustez votre repas en contemplant le Pont Jacques-Cartier, le Stade Olympique, et même les feux d'artifices offerts par La Ronde durant l'été.

PH.23.6 is a magnificent corner unit offering an unobstructed view of the east side of Montreal. From your room, you can enjoy the sunrises for a soft and natural awakening.

Cook and enjoy your meal while contemplating the Jacques-Cartier Bridge, the Olympic Stadium, and even the fireworks offered by La Ronde during the summer. ur de la ville de Montréal.

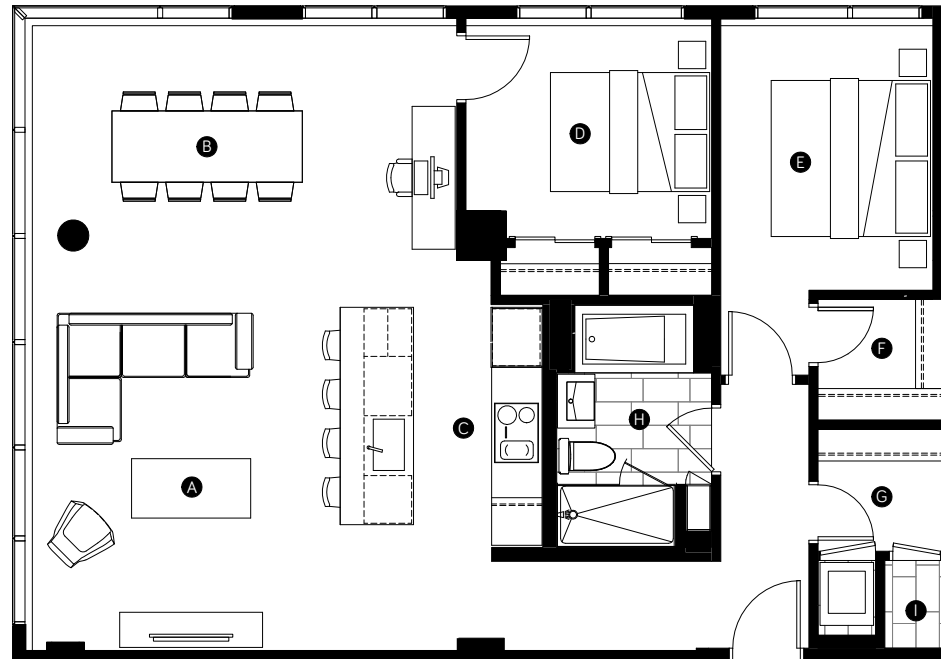


Image à titre indicatif seulement / Image for illustrative purpose only

A SÉJOUR/LIVING
14' - 5" x 13' - 11" / 4395 x 4240 mm

B SALLE À MANGER/DINING
12' - 2" x 18' - 2" / 3705 x 5530 mm

C CUISINE/KITCHEN
14' - 5" x 7' - 10" / 4395 x 2385 mm

D CHAMBRE/BEDROOM
9' - 3" x 10' - 4" / 2820 x 3145 mm

E CHAMBRE DES MAÎTRES/
MASTER BEDROOM
15' - 0" x 8' - 11" / 4560 x 2715 mm

F WALK-IN
5' - 1" x 5' - 5" / 1550 x 1655 mm

G WALK-IN
5' - 1" x 5' - 5" / 1550 x 1655 mm

H SALLE DE BAINS/BATH
10' - 2" x 6' - 6" / 3100 x 1985 mm

I MÉCANIQUE/MECHANICAL
3' - 8" x 2' - 7" / 1125 x 800 mm

PH23.7

1052 PC/SF

2 CH/BDR

Le PH23.7 comprend 2 chambres-à-coucher et 2 salles-de-bain complètes, dont une dans la chambre des maîtres qui profitera également d'un walk-in spacieux et d'une salle-de-bain privée. Cette unité offre un bel espace de vie à aire ouverte, parfaite pour de beaux moments en amis et en famille.

PH23.7 has 2 bedrooms and 2 full bathrooms, including one in the master bedroom which will also benefit from a spacious walk-in closet and it's private bathroom. This unit offers a beautiful open concept living area, perfect for great moments with friends and family.



A SÉJOUR/LIVING
18' - 9" x 9' - 2" / 5720 x 2800 mm

D CHAMBRE/BEDROOM
9' - 11" x 12' - 10" / 3025 x 3900 mm

G SALLE DE BAINS/BATH
8' - 10" x 8' - 6" / 2695 x 2590 mm

B SALLE À MANGER/DINING
18' - 9" x 7" - 5" / 5720 x 2255 mm

E CHAMBRE DES MAÎTRES/
MASTER BEDROOM
9' - 0" x 17' - 6" / 2735 x 5345 mm

H SALLE DE BAINS/BATH
5' - 0" x 8' - 6" / 1525 x 2595 mm

C CUISINE/KITCHEN
16' - 5" x 9' - 11" / 5010 x 3020 mm

F WALK-IN
6' - 3" x 2' - 8" / 1895 x 815 mm

PH24.6

1092 PC/SF

2 CH/BDR

Même modèle que le PH.23.6, un étage plus haut, le PH24.6 est une magnifique unité de coins offrant une vue dégagée vers l'est de la ville. De votre chambre, vous pourrez profiter des levés du soleil pour un réveil doux et naturel. Cuisinez et dégustez votre repas en contemplant le Pont Jacques-Cartier, le Stade Olympique, et même les feux d'artifices offerts par La Ronde durant l'été.

Same model as the PH.23.6, one floor higher, the PH24.6 is a magnificent corner unit offering an unobstructed view of the east side of Montreal. From your room, you can enjoy the sunrises for a soft and natural awakening.

Cook and enjoy your meal while contemplating the Jacques-Cartier Bridge, the Olympic Stadium, and even the fireworks offered by La Ronde during the summer. ur de la ville de Montréal.

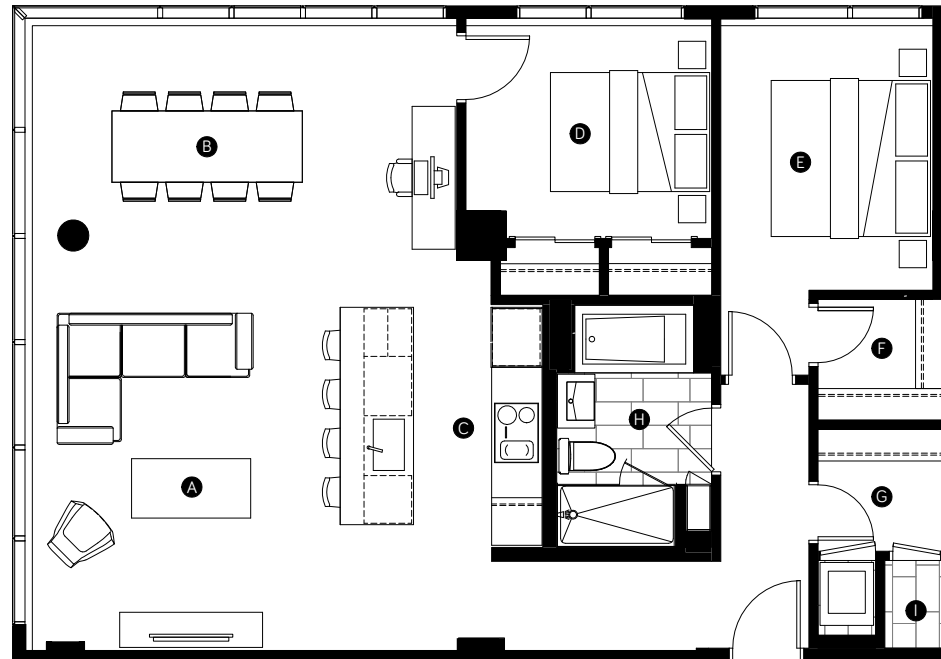


Image à titre indicatif seulement / Image for illustrative purpose only

A SÉJOUR/LIVING
14' - 5" x 13' - 11" / 4395 x 4240 mm

B SALLE À MANGER/DINING
12' - 2" x 18' - 2" / 3705 x 5530 mm

C CUISINE/KITCHEN
14' - 5" x 7' - 10" / 4395 x 2385 mm

D CHAMBRE/BEDROOM
9' - 3" x 10' - 4" / 2820 x 3145 mm

E CHAMBRE DES MAÎTRES/
MASTER BEDROOM
15' - 0" x 8' - 11" / 4560 x 2715 mm

F WALK-IN
5' - 1" x 5' - 5" / 1550 x 1655 mm

G WALK-IN
5' - 1" x 5' - 5" / 1550 x 1655 mm

H SALLE DE BAINS/BATH
10' - 2" x 6' - 6" / 3100 x 1985 mm

I MÉCANIQUE/MECHANICAL
3' - 8" x 2' - 7" / 1125 x 800 mm

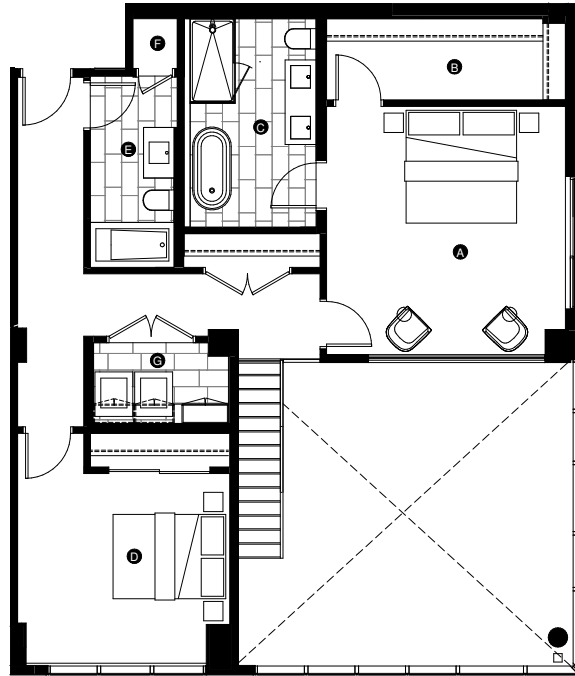
PH25.5

2232 PC/SF

3 CH/BDR

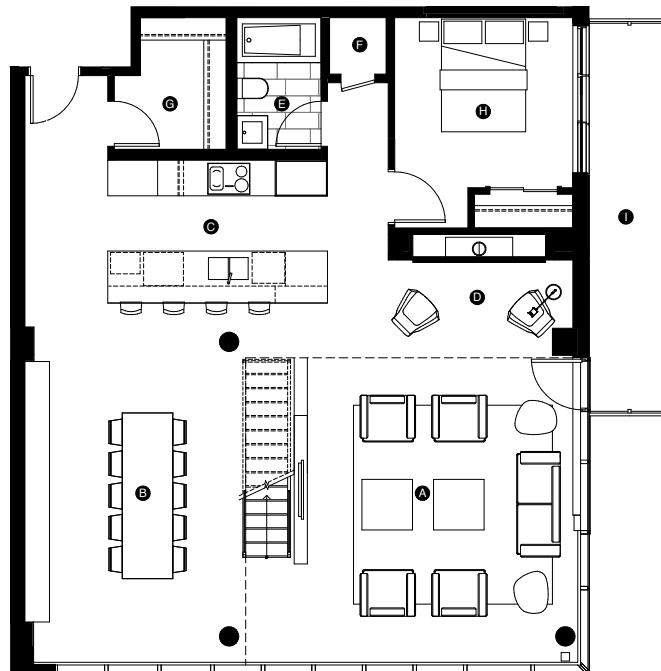
Le PH25.5 est un magnifique penthouse sur deux niveaux. Au premier niveau, profitez d'une aire de vie spacieuse ou rendezvous sur le balcon pour contempler le coucher-du-soleil au dessus du Mont-Royal. Au deuxième niveau, installez vous dans la chambre des maîtres de style mezzanine et admirez la vue sur l'est de Montréal.

The PH25.5 is a magnificent two story penthouse. On the first floor, enjoy a spacious living area or go to the balcony to contemplate the sunset over Mount Royal. On the second level, take a seat in the mezzanine-style master bedroom and admire the view of the east side of Montreal.



NIVEAU 26

- A** CHAMBRE DES MAÎTRES/
MASTER BEDROOM
14' - 2" x 14' - 9" / 4320 x 4490 mm
- B** WALK-IN
14' - 2" x 4' - 10" / 4320 x 1470 mm
- C** SALLE DE BAINS/BATH
7' - 10" x 12' - 4" / 2385 x 3770mm
- D** CHAMBRE/BEDROOM
12' - 7" x 13' - 10" / 3840 x 4210 mm
- E** SALLE DE BAINS/BATH
5' - 0" x 11' - 4" / 1525 x 3460 mm
- F** MÉCANIQUE/MECHANICAL
2' - 8" x 3' - 0" / 810 x 920mm
- G** SALLE DE LAVAGE/LAUNDRY
8' - 1" x 4' - 10" / 2465 x 1460 mm



NIVEAU 25

- A** SÉJOUR DOUBLE HAUTEUR/
DOUBLE HEIGHT LIVING
16' - 9" x 19' - 2" / 5115 x 5850 mm
- B** SALLE À MANGER/DINING
12' - 11" x 19" - 2" / 3935 x 5850 mm
- C** CUISINE/KITCHEN
13' - 1" x 10' - 9" / 3975 x 3285 mm
- D** SÉJOUR/LIVING (2)
11' - 0" x 6' - 4" / 3340 x 1945 mm
- E** SALLE DE BAINS/BATHROOM
5' - 0" x 7' - 10" / 1525 x 2385 mm
- F** MÉCANIQUE/MECHANICAL
3' - 7" x 3' - 4" / 1100 x 1020 mm
- G** WALK-IN
6' - 8" x 7' - 10" / 2040 x 2385 mm
- H** CHAMBRE/BEDROOM
10' - 7" x 12' - 6" / 3225 x 3805 mm
- I** BALCON/BALCONY
23' - 0" x 4' - 10" / 7020 x 1460 mm



PH25.6

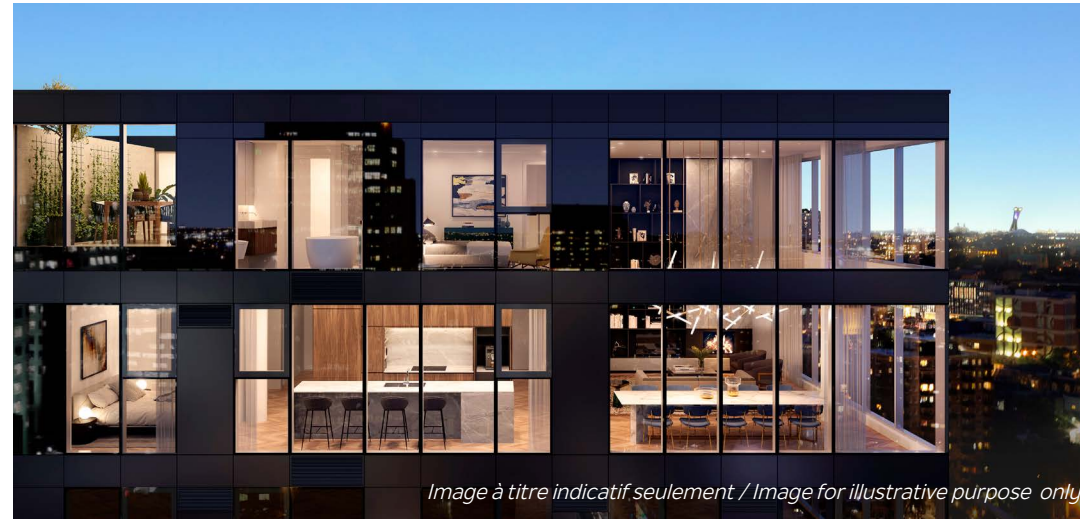
2294 PC/SF

3 CH/BDR

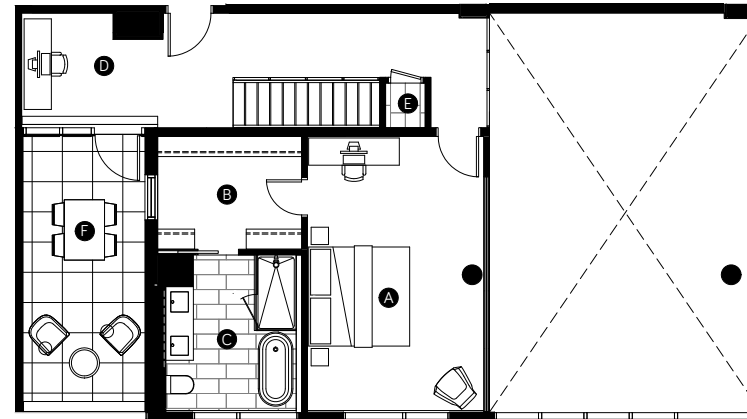
+ TERRASSE/TERRACE

Vous tomberez sous le charme du remarquable PH25.6. Au premier niveau, installez vous confortablement dans votre salon et profitez d'une aire de vie spacieuse et dynamique avec une vue sur le Pont Jacques-Cartier, le Stade Olympique, et même les feux d'artifices offerts par La Ronde durant l'été. À l'étage, vous y trouverez un terrasse privée ainsi que la chambre des maîtres, de style mezzanine, qui profitera du doux levé du soleil.

You will fall in love with the remarkable PH25.6. On the first level, make yourself comfortable in your living room and enjoy a spacious and dynamic living area with a view of the Jacques-Cartier Bridge, the Olympic Stadium, and even the fireworks offered by La Ronde during the summer. Upstairs, you will find a private terrace as well as the master bedroom, mezzanine style, which will enjoy the gentle sunrises in the morning.

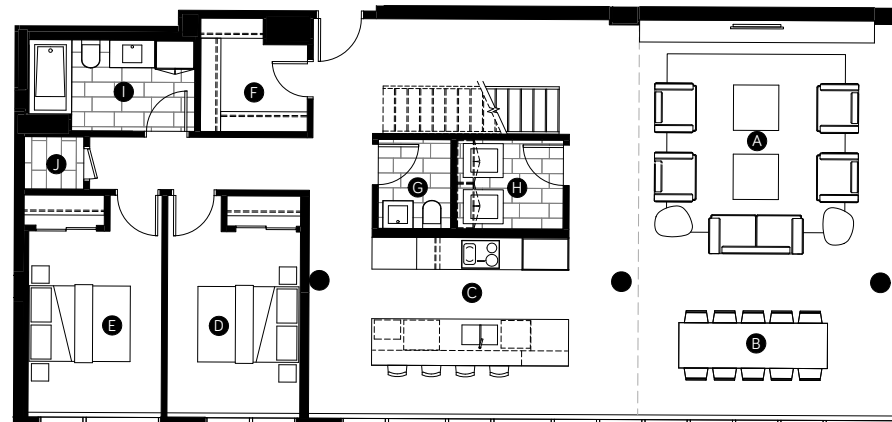


NIVEAU 26



- A** CHAMBRE DES MAÎTRES/
MASTER BEDROOM
11' - 8" x 18' - 4" / 3555 x 5580 mm
- B** WALK-IN
9' - 5" x 7' - 6" / 2880 x 2275 mm
- C** SALLE DE BAINS/BATH
9' - 5" x 10' - 5" / 2745 x 3185 mm
- D** BUREAU/DESK
9' - 0" x 7' - 7" / 2745 x 2310 mm
- E** MÉCANIQUE/MECHANICAL
2' - 7" x 3' - 0" / 800 x 910 mm
- F** TERRASSE
8' - 1" x 18' - 4" / 2460 x 5580 mm

NIVEAU 25



- A** SÉJOUR DOUBLE HAUTEUR/
DOUBLE HEIGHT LIVING
22' - 8" x 17' - 7" / 6910 x 5350 mm
- B** SALLE À MANGER DOUBLE HAUTEUR/
DOUBLE HEIGHT DINING
22' - 8" x 8' - 11" / 6910 x 2720 mm
- C** CUISINE/KITCHEN
17' - 0" x 12' - 0" / 5180 x 3660 mm
- D** CHAMBRE/BEDROOM
8' - 11" x 14' - 8" / 2730 x 4475 mm
- E** CHAMBRE / BEDROOM
8' - 10" x 14' - 8" / 2705 x 4475 mm
- F** WALK-IN
7' - 5" x 7' - 6" / 2155 x 2290 mm
- G** SALLE D'EAU/POWDER ROOM
4' - 10" x 5' - 11" / 1470 x 1795 mm
- H** SALLE DE LAVAGE/LAUNDRY
7' - 1" x 5' - 11" / 2150 x 1795 mm
- I** SALLE DE BAINS/BATH
11' - 0" x 6' - 0" / 3350 x 1840 mm
- J** MÉCANIQUE/MECHANICAL
4' - 0" x 3' - 6" / 1200 x 1060 mm

PH25.7

2564 PC/SF

4 CH/BDR

+ TERRASSE/TERRACE

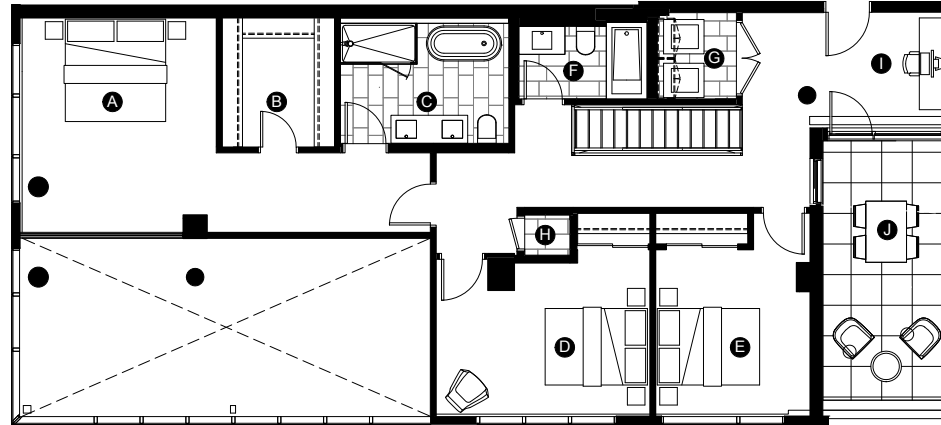
Le prestigieux PH25.7 à aire ouverte avec une abondante luminosité grâce à une grande fenestration. Cette unité comprend 4 chambres à coucher, une grande cuisine parfaite pour vos soirées gastronomiques ainsi que plusieurs salons pour des moments plus intimes près d'un foyer. Ce penthouse offre des vues spectaculaires sur la ville et une terrasse privée où vous pourrez même admirer les feux d'artifices offerts par La Ronde durant l'été.

The prestigious PH25.7, an open concept unit with abundant light thanks to the large windows. This unit includes 4 bedrooms, a large kitchen perfect for your gourmet evenings, as well as several living rooms for more intimate moments near a fireplace. This penthouse offers spectacular views of the city and a private terrace where you can even admire the fireworks offered by La Ronde during the summer.



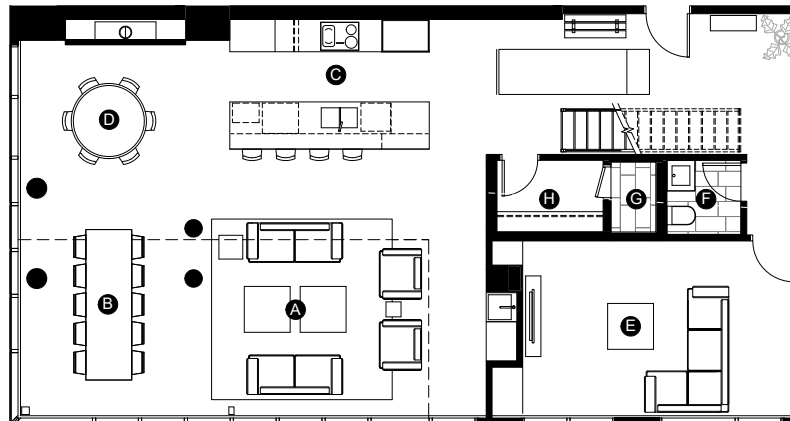
VENDU
SOLD

NIVEAU 26



- A** CHAMBRE DES MAÎTRES/
MASTER BEDROOM
26' - 10" x 14' - 0" / 8190 x 4275 mm
- B** WALK-IN
7' - 4" x 8' - 2" / 2240 x 2500 mm
- C** SALLE DE BAINS/BATH
11' - 0" x 8' - 2" / 3400 x 2500 mm
- D** CHAMBRE/BEDROOM
14' - 0" x 10' - 3" / 4260 x 3110 mm
- E** CHAMBRE/BEDROOM
10' - 1" x 10' - 3" / 3075 x 3110 mm
- F** SALLE DE BAINS/BATH
8' - 2" x 5' - 0" / 2495 x 1525 mm
- G** SALLE DE LAVAGE/LAUNDRY
5' - 2" x 5' - 8" / 1575 x 1725 mm
- H** MÉCANIQUE/MECHANICAL
2' - 11" x 2' - 7" / 900 x 800 mm
- I** BUREAU/DESK
9' - 2" x 7' - 4" / 2785 x 2240 mm
- J** TERRASSE/TERRACE
8' - 2" x 18' - 4" / 2495 x 5580 mm

NIVEAU 25



- A** SÉJOUR DOUBLE HAUTEUR/
DOUBLE HEIGHT LIVING
19' - 2" x 14' - 10" / 5835 x 4520 mm
- B** SALLE À MANGER DOUBLE HAUTEUR/
DOUBLE HEIGHT DINING
11' - 6" x 14" - 10" / 3500 x 4520 mm
- C** CUISINE/KITCHEN
16' - 9" x 11' - 3" / 5110 x 3430 mm
- D** SALLE À MANGER/DINING
11' - 6" x 11' - 3" / 3500 x 3430 mm
- E** SÉJOUR/LIVING (2)
20' - 1" x 11' - 7" / 6115 x 3535 mm
- F** SALLE D'EAU/POWDER ROOM
4' - 10" x 4' - 11" / 1475 x 1490 mm
- G** MÉCANIQUE/MECHANICAL
2' - 11" x 4' - 11" / 900 x 1490 mm
- H** WALK-IN
7' - 11" x 4' - 11" / 2405 x 1490 mm

PH25.8

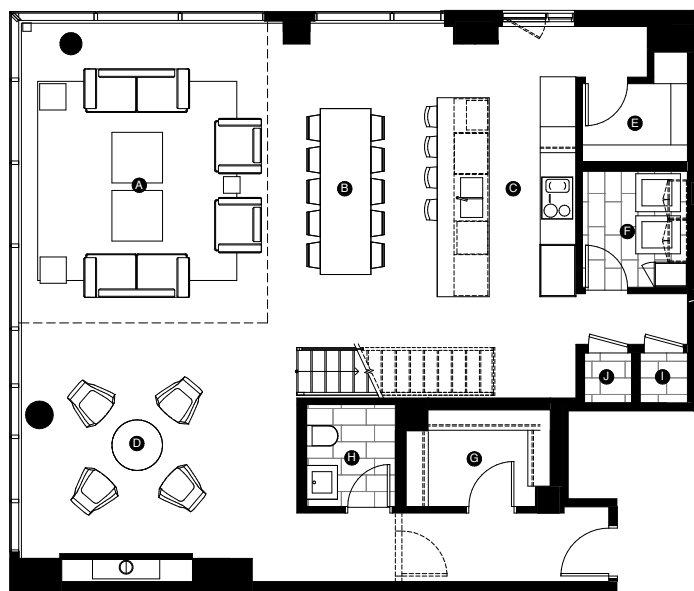
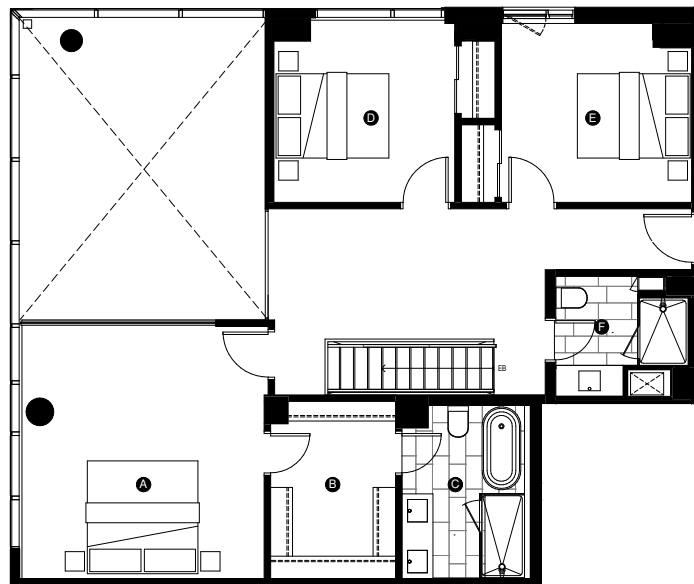
2305 PC/SF

3 CH/BDR

Le luxueux PH25.8 vous éblouira grâce à sa grande espace de vie à aire ouverte et sa fenestration abondante qui offre une vue renversante sur le centre-ville de Montréal, le Mont-Royal et le Parterre du Quartier des Spectacles.

Au premier niveau, vous avez l'endroit parfait pour recevoir vos proches ou même vous détendre en admirant le coucher du soleil. Le deuxième niveau est réservé aux chambres. La chambre principale de style mezzanine profitera d'un spacieux walk-in et d'une salle-de-bain privée.

The luxurious PH25.8 will dazzle you with its large open concept living space and abundant windows that offer a stunning view of downtown Montreal, Mount Royal and the Parterre du Quartier des Spectacles. On the first level, you have the perfect place to receive your loved ones or even relax while admiring the sunset. The second level is reserved for the bedrooms. The mezzanine-style master bedroom will benefit from a spacious walk-in closet and a private bathroom.



NIVEAU 26

- A** CHAMBRE DES MAÎTRES/ MASTER BEDROOM
14' - 6" x 14' - 11" / 4415 x 4560 mm
- B** WALK-IN
7' - 5" x 10' - 6" / 2265 x 3200 mm
- C** SALLE DE BAINS/BATH
7' - 7" x 10' - 3" / 2320 x 3120 mm
- D** CHAMBRE/BEDROOM
10' - 9" x 10' - 7" / 3270 x 3235 mm
- E** CHAMBRE/BEDROOM
11' - 3" x 10' - 7" / 3440 x 3235 mm
- F** SALLE DE BAINS/BATH
7' - 10" x 7' - 1" / 2395 x 2170 mm



Image à titre indicatif seulement / Image for illustrative purpose only

NIVEAU 25

- A** SÉJOUR DOUBLE HAUTEUR/ DOUBLE HEIGHT LIVING
14' - 9" x 17' - 11" / 4500 x 5455mm
- B** SALLE À MANGER/DINING
10' - 1" x 17" - 11" / 3065 x 5455mm
- C** CUISINE/KITCHEN
8' - 3" x 16' - 1" / 2510 x 4890 mm
- D** SÉJOUR/LIVING (2)
16' - 6" x 15' - 4" / 5025 x 4675 mm
- E** GARDE-MANGER/PANTRY
6' - 3" x 5' - 3" / 1900 x 1600 mm
- F** SALLE DE LAVAGE/LAUNDRY
6' - 3" x 6' - 5" / 1900 x 1960 mm
- G** WALK-IN
8' - 10" x 5' - 10" / 2680 x 1785 mm
- H** SALLE D'EAU/POWDER ROOM
5' - 3" x 6' - 1" / 1605 x 1845 mm
- I** MÉCANIQUE/MECHANICAL
3' - 0" x 2' - 11" / 925 x 900 mm
- J** MÉCANIQUE/MECHANICAL
3' - 0" x 2' - 11" / 925 x 900 mm

PENTHOUSE

COLLECTION

2

LAUR&NT
CLARK

1593 CLARK STREET, MONTREAL

514 844 9090

INFO@LAURENT-CLARK.COM

